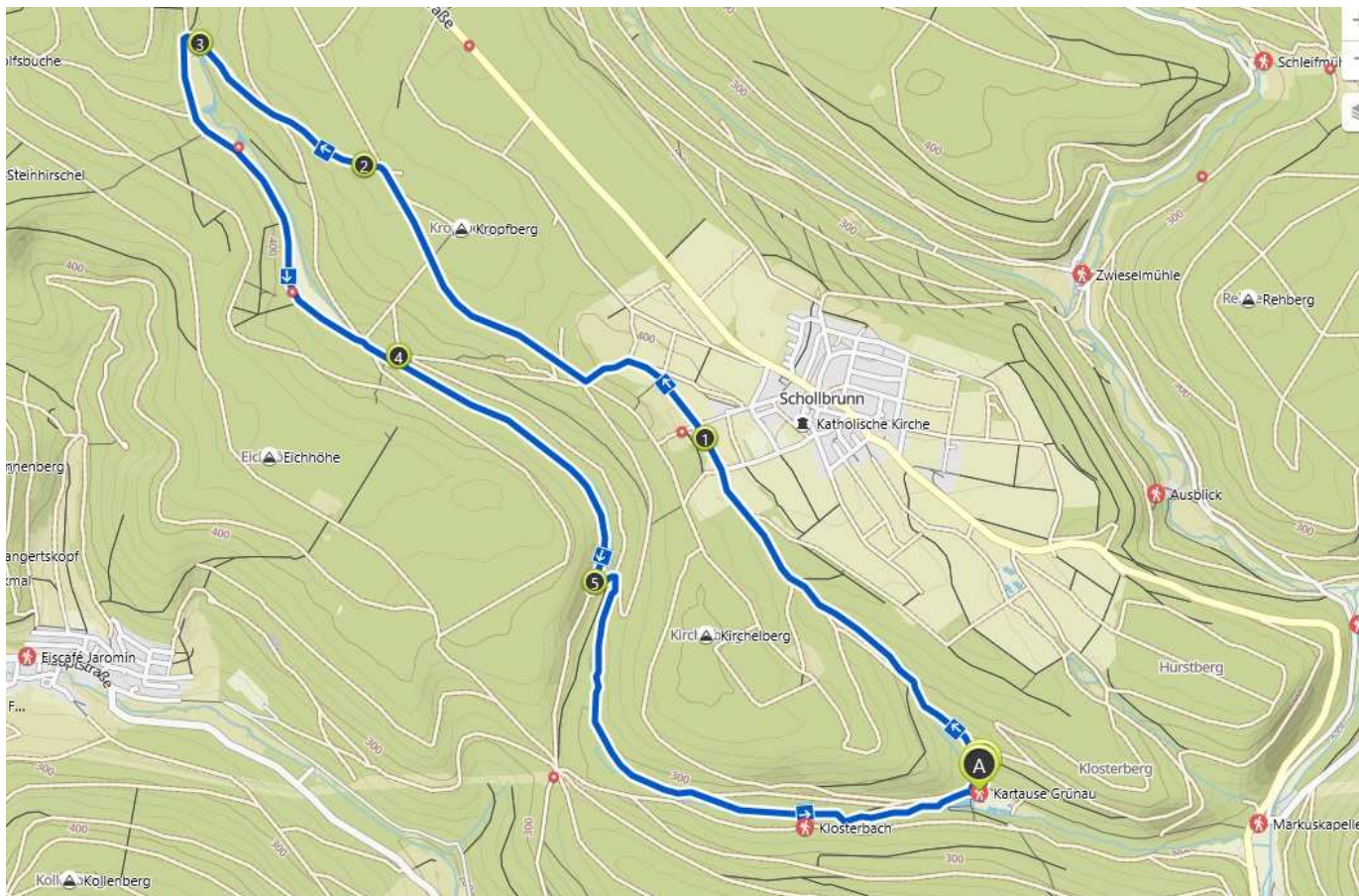


## Karte mit Höhenprofil ca. 13 km Laufstrecke



Anmeldungen: bis 4.11.2019

Empfehlung: Festes Schuhwerk  
passende Kleidung  
Selbstverpflegung kl. Rast

Jeder ist für sich selbst verantwortlich.

Abmarsch pünktlich um 9 Uhr Parkplatz Kartause  
Grünau

**SPARKASSE MAINFRANKEN WÜRZBURG  
ARBEITSKREIS GESUNDHEIT  
SPORTGEMEINSCHAFT**

Organisation der Wanderung  
Wanderführer: **Dana Bilek**  
Anmeldung: **Katharina Schön**  
Hofstr. 9, 97070 Würzburg

Telefon: +49 (0) 931 382-7276  
Fax: +49 (0) 931 382-7280

<mailto:katharina.schoen@sparkasse-mainfranken.de>

**SPARKASSE MAINFRANKEN  
WÜRZBURG  
ARBEITSKREIS GESUNDHEIT  
SPORTGEMEINSCHAFT**



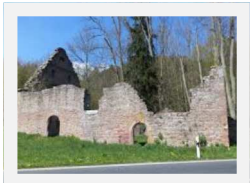
## Spessartwanderung am 9. November 2019



**32. Wanderung**

## 32. Wanderung Spessart

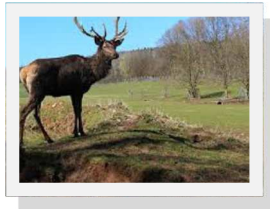
Liebe Kolleginnen und Kollegen,



Markuskapelle Schollbrunn

der Arbeitskreis Gesundheit bietet die letzte Wanderung für 2019 an. Diesmal wandern wir im Spessart. Die Route führt uns vom Parkplatz Kartause Grünau nach Schollbrunn - Forsthaus Kropfbrunn—Kropfbachtal—Kartause Grünau zum Ausgangspunkt zurück..

Südlich des »Äppeläquators« liegt um Schollbrunn und Grünau, dem ehemaligen Kloster der Kartäuser, eine Kulturlandschaft, in die der Mensch seit über 750 Jahren gestaltend einwirkt. Dies wird an den Ruinen der Markuskapelle oder der Kartause Grünau erlebbar.



Wildgehege Schollbrunn

Prägend für diesen Landstrich ist die Grenzlage zwischen der früheren Grafschaft Wertheim, dem Kurmainzer Spessart und dem Bistum Würzburg. Deshalb wird der Schollbrunner Dorfplatz auch »Dreimärker« genannt. Im Mittelalter wurde diese Gegend intensiv genutzt, wie historisch-archäologische Forschungen bestätigen.

**Treffpunkt:** Parkplatz Kartause-Grünau

**Abmarsch:** um 9:00 Uhr **pünktlich**

Die »Hungerjahre« zwischen 1750 und 1950 haben diese Zeit verdrängt, in der im Spessart viele Bauern ihr Auskommen fanden.



Eisenhammer Hasloch

Falls Interesse besteht, den Eisenhammer zu besichtigen, bitten wir um eine Email.

Die Besichtigung würde in Anschluss an die Wanderung stattfinden.



Denkmal des Wilderers

Schollbrunn war das Klosterdorf der Kartause Grünau. Seit 1637 sind Katholiken und Protestanten hier gleichberechtigt. In anderen Spessartdörfern musste man sich für eine Glaubensrichtung entscheiden. Der Erzwilderer Johann Adam Hasenstab, nutzte hier die Jagdpründe und kam 1773 im Kropfbachtal zu Tode.

Anmeldungen mit Angabe zum Abfahrtsort, um Fahrgemeinschaften zu bilden.

## Die Strecke im Höhenprofil



**Treffpunkt:** Parkplatz Kartause Grünau

**Start:** 9:00 Uhr

**Tourende:** Kartause Grünau  
Kartause 1  
97907 Hasloch

**Verbindliche Anmeldung und Reservierung!**