

ca. 13 km Laufstrecke



Anmeldungen: bis 26.04.2024

Empfehlung: Festes Schuhwerk
passende Kleidung
Selbstverpflegung kl. Rast

Jeder ist für sich selbst verantwortlich.

Abmarsch pünktlich um 8.30 Uhr
Parkplatz Bahnhof Thüngersheim,
Bahnhofstr., 97291 Thüngersheim

SPARKASSE MAINFRANKEN WÜRZBURG

SPORTGEMEINSCHAFT

Organisation der Wanderung
Wanderführer: Renate Kübert
Anmeldung: Katharina Schön
Hofstr. 9, 97070 Würzburg

Telefon: +49 (0) 931 382-7276
Fax: +49 (0) 931 382-7280

<mailto:katharina.schoen@sparkasse-mainfranken.de>

SPARKASSE MAINFRANKEN
WÜRZBURG

SPORTGEMEINSCHAFT



Wanderung
Höhenfeldplatte
Thüngersheim
am
04.05.2024



39. Wanderung

39. Wanderung

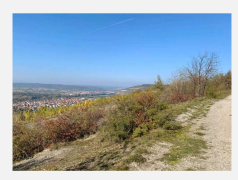
Höhenfeldplatte Thüngersheim

Treffpunkt: Parkplatz am Bahnhof
Bahnhofstraße
97291 Thüngersheim

Start: **08.30 Uhr**

Einkehr: Gasthaus Zum Bären
Kirchgasse 1
97291 Thüngersheim

Liebe Kolleginnen und Kollegen,



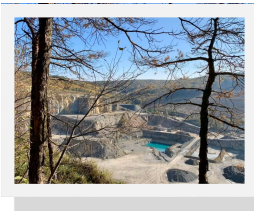
Blick auf Thüngersheim

Unsere Wanderung im Mai führt uns in den Landkreis Würzburg.

Wir starten am Bahnhof in Thüngersheim. Thüngersheim ist mit 270 Hektar Rebfläche stark vom Weinbau geprägt.

Wir laufen vorbei am historischen Hirtentor, es geht auf die Anhöhe—der Höhenfeldplatte. Von dort aus genießen wir einen wundervollen Blick ins Maintal mit seinen kleinen Ortschaften entlang des Flusses.

Auf den Felsbänken gedeiht Pioniervegetation wie der kugelhköpfige Lauch oder das Wimpernperlgras. Auf dem Kalkmagerrasen, der an einigen Stellen von Kiefern beschattet wird, können wir mit Glück Blicke auf einheimische Orchideenarten erhaschen.



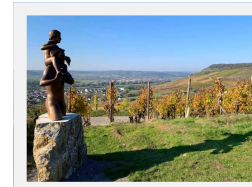
Blick in den Steinbruch

Wir wandern durch die Weinberge, die um diese Jahreszeit beginnen ihre Blätter nach den Sonnenstrahlen auszustrecken.

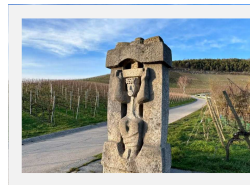
Vorbei geht's am Steinbruch, von dessen Rändern wir interessante Eindrücke vom Abbau des Kalksteines gewinnen können.

Nach ungefähr 7km Wanderung erreichen wir einen der beiden Terroir F Punkte, die in Thüngersheim ihren Platz gefunden haben.

„Wein ist Göttlich“ - Wein und Mythologie, eine der Bronzefiguren zeigt uns die erste Weingöttin der Welt „Ariadne“. An diesem besonderen Fleck am Johannisberg machen wir eine kleine Rast und lassen die Blicke in die Ferne schweifen.



Einer der zwei Terroir F



Christus in der Kelter

Gestärkt wandern wir nun gemeinsam langsam wieder Richtung Maintal, wo wir, Thüngersheim fest im Blick, noch an einem liebevoll gestalteten Rastplatz vorbei kommen. Der Bildstock

Christus in der Kelter, den wir hier von weitem sehen können, ist ein weiteres Anzeichen dafür, wie fest der Weinan- und Ausbau in dem beschaulichen Ort am Main verankert ist.

Angekommen im historischen Altort, stärken wir uns im Traditionsgasthaus „Zum Bären“, wo die Wanderung ihren Abschluss findet.

Wer Interesse an einer Fahrgemeinschaft hat, gibt bei der Anmeldung bitte einen Wunschabfahrtsort sowie die Personenanzahl an.

um verbindliche Anmeldung wird gebeten!